

Mod. FDP

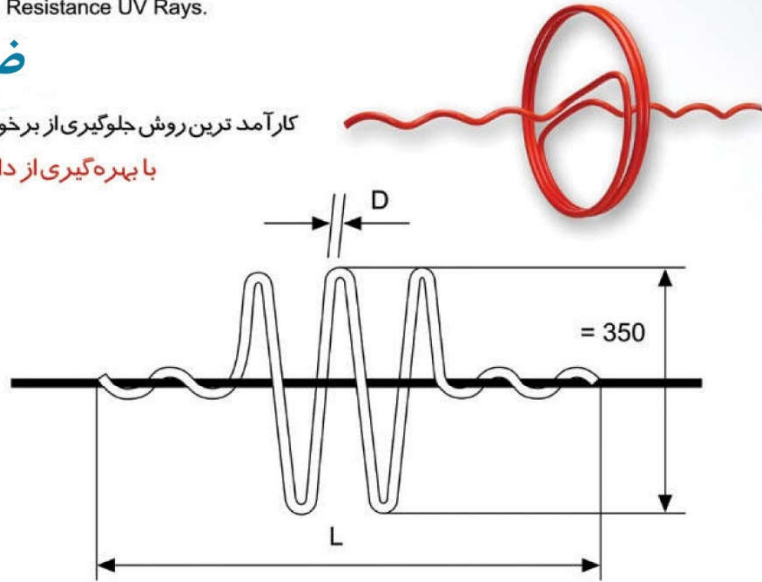
# BIRD ANTICOLLISION DEVICES

## FIRST AID, PREVENTION AND SIGNALIZATION

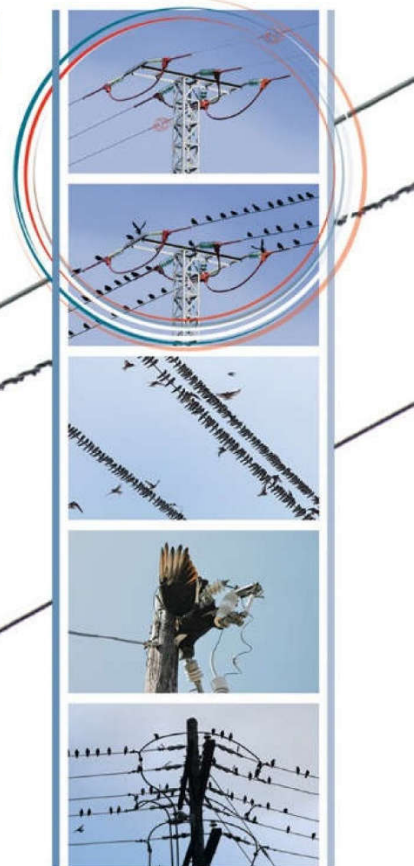
Double Fixing Spiral of Orange Color Spcial Polymer, to Signalize the Overhead Lines in Passing Areas Od Migratory Birds. Resistance UV Rays.

### ضد برخورد پرندگان

کارآمد ترین روش جلوگیری از برخورد پرندگان با شبکه های توزیع و انتقال نیروی برق با بهره گیری از دانش، تحریک حس غریزی خطر در پرندگان



Code	Ref.	Conductor Area		L (mm)	D (mm)
		Min (mm <sup>2</sup> )	Max (mm <sup>2</sup> )		
142681	FDP-25/95	25	95	1000	12
142682	FDP-120/185	120	185		



بهین تبار (شرکت مهندسی تجهیزات برق (سهامی خاص)



دانش بنیان  
Knowledge Based

BBT - Power Equipment Eng. Co. (P.J.S)

دفتر مرکزی: تهران، میدان ونک، خیابان ملاصدرا، چهارراه شیراز، کوچه بهار دوم، پلاک ۱۰، واحد ۳ تلفن: ۸۴-۸۱۴۹ ۸۸ فکس: ۸۸۰ ۵۰ ۲۱۰

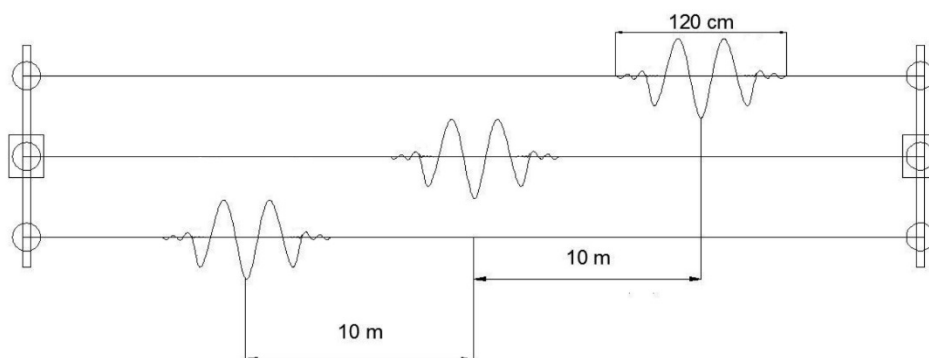
Mail: info @ BBTpower.com

# دستورالعمل نصب ضد برخورد پرنده

## لطفاً در هنگام نصب موارد زیر را رعایت فرمائید

تجهیز ضد برخورد پرنده با بهره گیری از دانش تحریک حس غریزی ترس از خزندگان، موجب جلب توجه، جلوگیری از برخورد و منصرف نمودن انواع پرندگان آبی همچون اردک سانان، درنا سانان، هوبره ها و فلامینگو عمدتاً در زیستگاه های تالابی و کویری از نشستن بر روی شبکه های توزیع واقع در مناطق تالابی و کویری جلوگیری می کند. لذا لازم است جهت عملکرد مؤثر در هنگام نصب نکات زیر مورد توجه واقع گیرد:

۱. نصب تجهیز توسط خودروی بالابر و ترجیحاً با روش خط گرم صورت می گیرد.
۲. حداقل تعداد تجهیز منصوبه در یک اسپن ۳ عدد است.
۳. تجهیز ضد برخورد پرنده باید در نقطه ای از هادی شبکه نصب شود که دارای ارتعاش کافی باشد. ترجیحاً یک عدد در وسط اسپن دو پایه و همچنین ۱۰ متر قبل و بعد از آن باشد. (در صورتیکه تجهیز نزدیک به پایه نصب شود بدلیل عدم نوسانات کافی کارایی لازم را نخواهد داشت).
۴. این تجهیز در طول یک اسپن باید بر روی سه فاز مختلف نصب گردد.
۵. طول نهایی تجهیز بعد از نصب روی شبکه در حالت باز شده حداکثر ۱۲۰ سانتی متر باشد.
۶. از دو رنگ زرد و نارنجی در طول یک اسپن استفاده گردد که بیشترین جلب توجه برای پرندگان را داشته باشد.



۷. در محل هایی که تجمع پرندگان زیاد است بهتر است تجهیز ضد برخورد پرنده به صورت دابل و سری

نصب شود. (مطابق تصویر)

